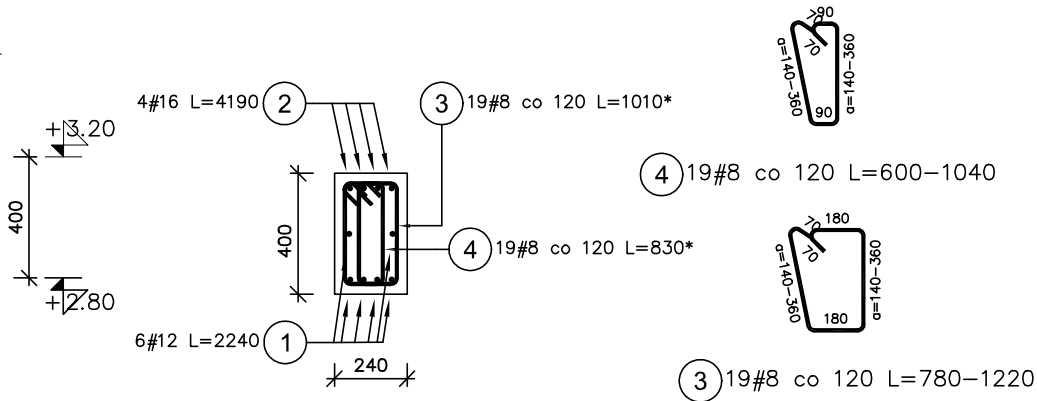
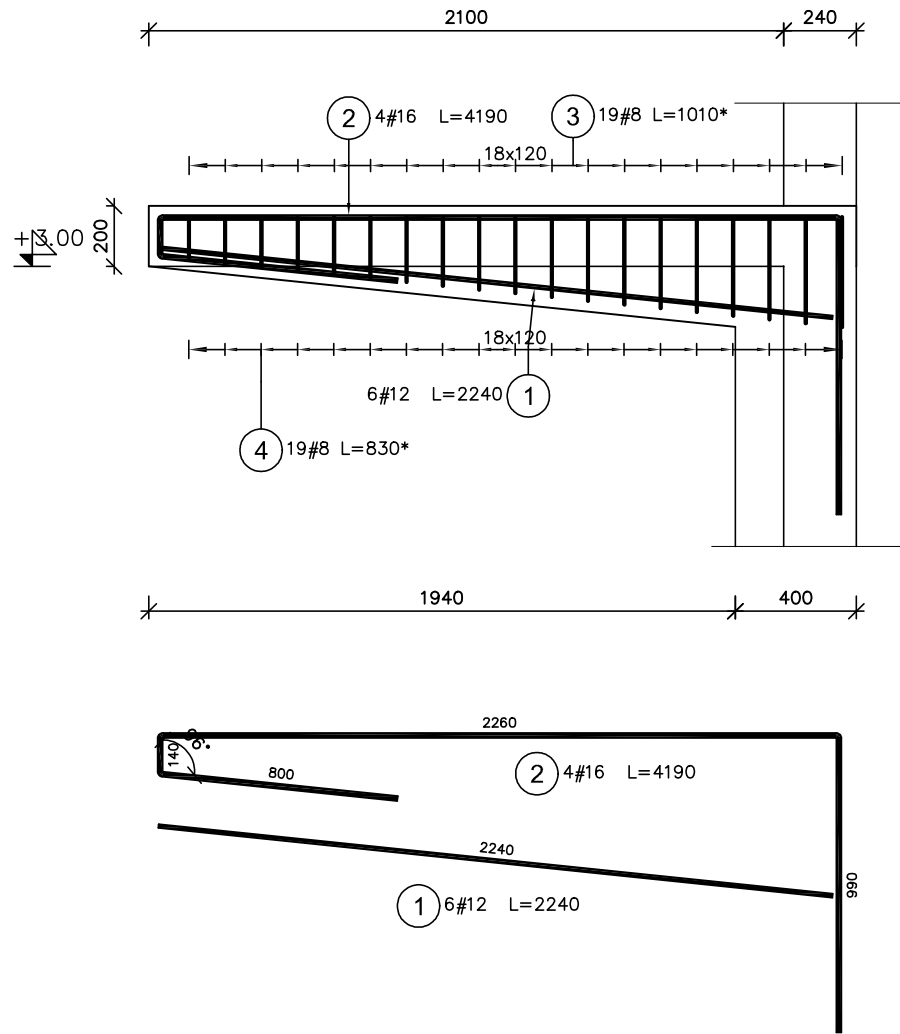


Belka B-1.1  
Ilość elementów: 1



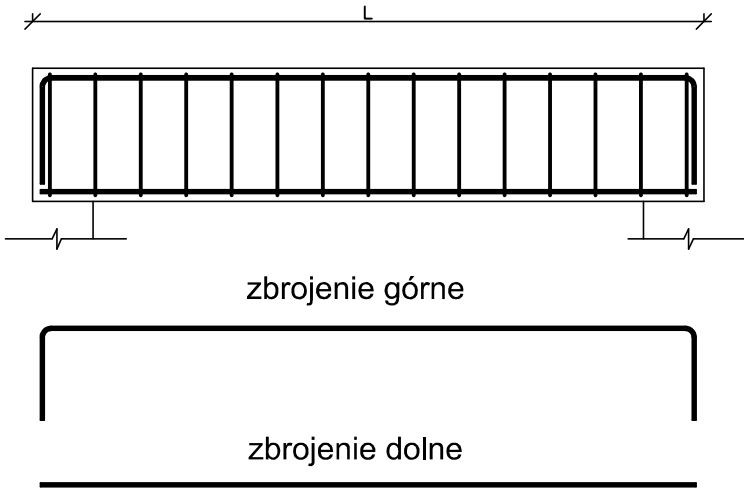
Poz.	Stal	Długość (mm)	Liczba			Długość łączna (m)		
	#		w elemencie	elementów	ogółem	A-IIIN		
	A-IIIN					# 8	# 12	# 16
1	12	2240	6	1	6		13,44	
2	16	4190	4	1	4			16,76
3	8	1010 *	19	1	19	19,19		
4	8	830 *	19	1	19	15,77		
Długość wg średnic (m)						34,96	13,44	16,76
Masa 1 m pręta (kg/m)						0,40	0,89	1,58
Masa łączna wg średnic (kg)						13,81	11,93	26,48
Masa łączna wg gatunku stali (kg)						52,22		
Ogółem (kg)						52,22		
* Średnia długość								

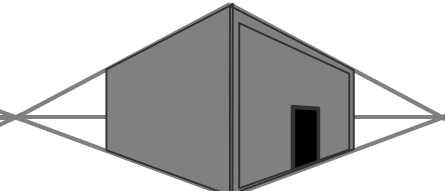
UWAGA

- Wymiary w [mm].
- Wymiary wszystkich prętów po krawędzi zewnętrznej.

BETON C25/30 (B30)  
STAL ZBROJENIOWA A-IIIIN (RB500W)  
otulina: 2cm

DETAL ZBROJENIA BELKI / NADPROŻA



  
MIROSŁAW BURTA  
ZAKŁAD USŁUGOWY  
08-110 SIEDLCE, UL.GRABIANOWSKA 23

PROJEKT TECHNICZNY  
1.ROZBUDOWA I PRZEBUDOWA BUDYNKU ZESPOŁU SZKOLNO PRZEDSZKOLNEGO W NIWISKACH O SALĘ GMINASTYCZNĄ WRAZ Z ŁĄCZNIKIEM ORAZ ZAPLECZEM SANITARNO- SZATNIOWYM  
2. BUDOWA WEWNĘTRZNEJ INSTALACJĄ GAZU ORAZ INSTALACJI ZBIORNIKOWEJ NA GAZ PŁYNNY ZE PODZIEMNYMI ZBIORNIKIEM O POJ. 6400L.  
3. MONTAŻ ZBIORNIKA NA DESZCZÓWKĘ O POJ. 20m3  
4. BUDOWA PLACU ZABAW  
W RAMACH ZADANIA: BUDOWA SALI GIMNASTYCZNEJ Z ZAPLECZEM SANITARNO SZATNIOWYM W NIWISKACH

BELKA B-1.1 zbrojenie	
RYSUNEK NR PW-KZ-39	SKALA: 1:25
MIEJSCE I DATA:	SIEDLCE, CZERWIEC 2025
INWESTOR:	LOKALIZACJA:
Gmina Mokobody z siedzibą Plac Chreptowicza 25, 08-124 Mokobody	Działka nr 173/2, Obręb Niwiski 142604_2.0012, Ul. Rynek 21, 08-124 Mokobody, gmina Mokobody
AUTOR PROJEKTU:	PODPIS:
mgr inż. Paweł Olszewski MAZ/0542/POOK/12 upr. do projektowania bez ograniczeń w spec. konstr.-budowlanej	
SPRAWDZAJĄCY:	PODPIS:
mgr inż. Jolanta Chojęta MAZ/0777/PWBKb/16 upr. do projektowania bez ograniczeń w spec. konstr.-budowlanej	